

漏水探索機 総合カタログ

革新的な新技術であらゆる漏水個所を確実に検出!

GOODMAN



NEW
INNOVATIONS
IN WATER LEAK
DETECTION

株式会社 **グッドマン**

☎ 0120-26-5527

<http://www.goodman-inc.co.jp>

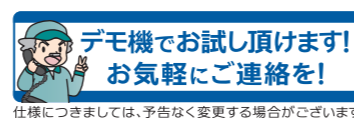


〒236-0037 神奈川県横浜市金沢区六浦東2-3-3
TEL.045-701-5680 / FAX.045-701-4302

探索機のグッドマン

検索

グッドマンHPはこちらのQRコードからも!



仕様につきましては、予告なく変更する場合がございます

GOODMAN

漏水探索機総合カタログ

中小企業経営強化税制 製品の購入において一定の条件を満たした場合に税制上の優遇措置が受けられる制度です

対象製品：・アクアスキャン620L・ゾーンスキャンNB-IoT・D305
・アクアスキャンTM2・アクアフォンA200・HT-55

詳しくは以下のホームページをご参照ください

【中小企業庁HP】

<http://www.chusho.meti.go.jp/keiei/kyoka/2017/170315kyoka.htm>



グッドマンの漏水探索機は
様々な管路で活躍します！

目次

1 監視型無線相関式
漏水探索機
ゾーンスキャンNB-IoT
ゾーンスキャン
..... P3・4



2 長距離相関式
漏水探索機
アクアスキャン
620L
..... P5



3 大口径長距離相関式
漏水探索機
アクアスキャン
TM2
..... P6



4 デジタル小型音聴式
漏水探索機
ポケットフォンAS3P
..... P7



5 コードレス小型音聴式
漏水探索機
ハンディ
ステットフォンSDR
..... P7



6 路面調査用音聴式
漏水探索機
アクアフォンA50
..... P8



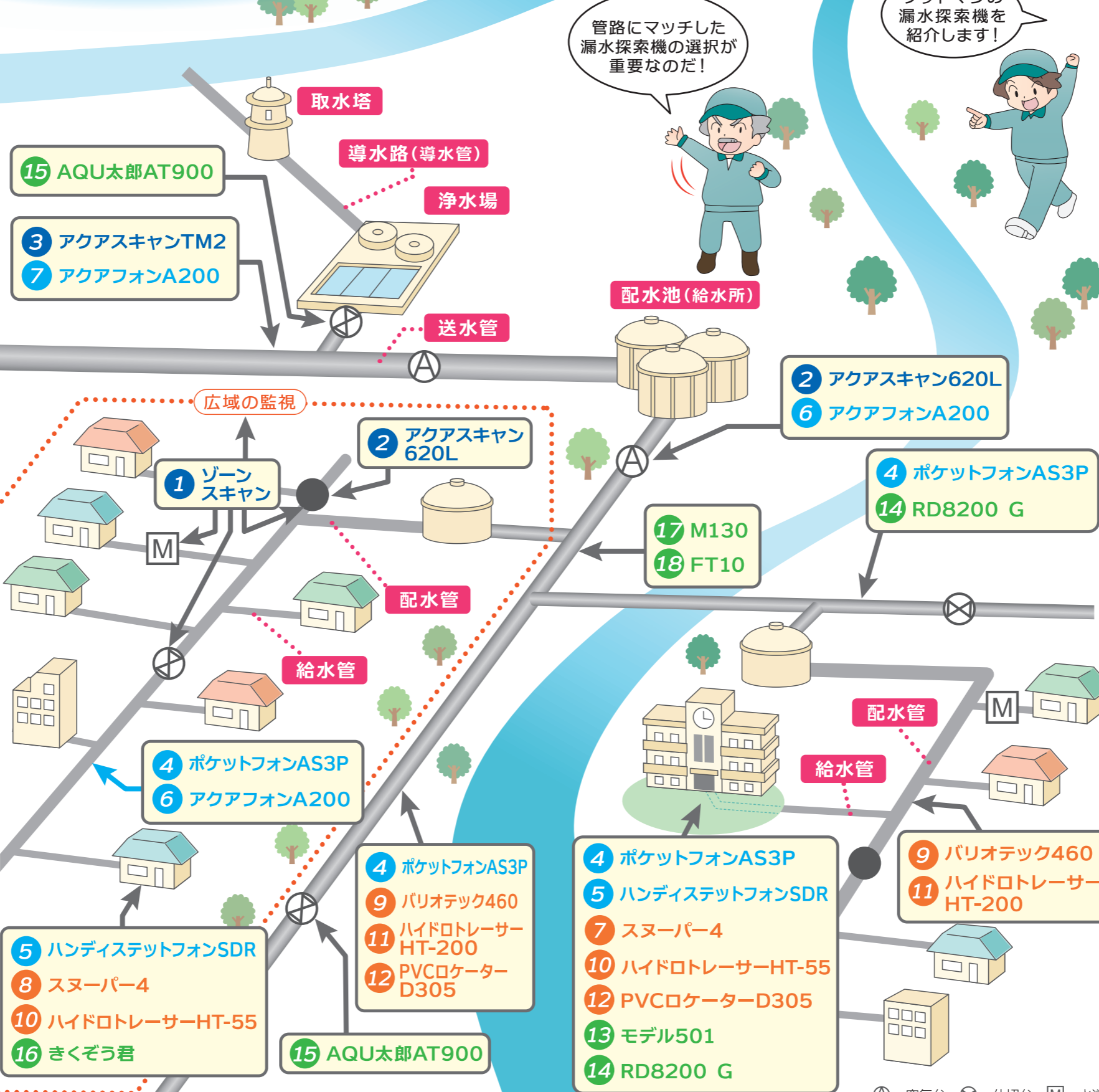
7 路面調査用音聴式
漏水探索機
アクアフォンA200
..... P8



8 小型水素式 漏水探索機
スヌーパー4
..... P9



9 水素式
漏水探索機
バリオテック460
..... P9



管路にマッチした
漏水探索機が
重要なのだ！

グッドマンの
漏水探索機を
紹介します！

- 10** 小型トレーサーガス造成装置
ハイドロトレーサー
HT-55
..... P10
- 11** 水素式漏水探索ユニット
ハイドロトレーサー
HT-200
..... P10
- 12** 誘導式樹脂管 漏水探索機
PVCロケーター
D305
..... P11
- 13** 埋設ケーブル探索機
モデル501
..... P11
- 14** 埋設ケーブル・配管探索機
RD8200 G
..... P12
- 15** 電動ハンドル開閉機
AQU太郎
AT900
..... P13
- 16** 音聴棒用増幅器
きくぞう君
..... P14
- 17** 金属探知機
M130
..... P14
- 18** 鉄製品探索機
FT10
..... P14

Ⓐ...空気弁 ⊗...仕切弁 M...水道メータ ●...消火栓

※上図は主な用途になります。機器の選定時にはお気軽にご連絡ください。

1

漏水をインターネットで365日のモニタリング!

世界初! 多点相関機能搭載の完全自動漏水監視システム ゾーンスキャン NB-IoT

中小企業経営強化税制 / 対象製品



各ロガーの漏水情報を携帯電話の回線を通してパソコン上で常時監視!

●クラウド上でデータの共有と管理が行えます!

漏水の診断や管網の保全に有効です!
※データは暗号化されパスワードによって厳重に管理されます

●多点相関機能で漏水箇所をピンポイント検出!

毎日送信されるデータから自動で相関検査と音圧検査を行います!

●漏水調査の情報共有も簡単に!

タブレット・スマートフォンで取得したデータをPCでも閲覧・管理!

●管網図もグーグルマップ上に!

既存の配管図をグーグルマップ上に重ね合わせて表示が可能!

●漏水箇所をスマホやタブレットの画面で診断できます!

●グーグルマップで漏水箇所をより具体的に把握!

- 視覚的にわかりやすい日本語ソフト
- PC・タブレット・スマホで操作が簡単!

1 マンホール内のロガーから情報を携帯用基地局で収集!

携帯電話の基地局

NB-IoT

クラウド(データサーバー)

2 毎日送信される漏水データはパソコンやスマートフォンで確認でき、警報も鳴らせます

NB-IoT
[Narrow Band Internet of Things
ナローバンド インターネット オブ シングス]

携帯電話の通信規格(LTE)よりも少ないデータ量のため省電力で広域をカバーできるIoT向け無線の技術規格です。

NB-IoTロガーのメリット

1 毎日のデータ収集に人材を必要としないため、圧倒的な費用対効果!

2 埋設配管や施設配管のロガー間の漏水箇所を自動の相関検査で正確に検出できます!

3 漏水値70以上の(赤)が5日間連続して検出された場合は警報を発砲!



4 複数の離れた地域の漏水状況を同一のパソコン上で確認できます!



5 リース契約でリチウム電池の交換と2年間保証のメンテナンスフリー!

6 重要交差点・鉄道軌道敷配管・建物内の遠隔漏水監視にも抜群の威力を発揮!

多点相関ができる常時監視型 漏水探索機!

タブレット対応監視型無線相関式 漏水探索機 ゾーンスキャン

●ロガー間で自動的に多点相関検査が行われます!

最大300mの相関機能を発揮!

ロガーの数に上限はありません!

スイッチや充電端子の全くない防塵・防水ロガー!

毎日365日監視しても3~4年の電池寿命!

PC画面で各ロガーの電池の状態を確認できます!

PCから電波で電池の停止モードをコントロール

1機種で音圧検査・多点相関検査・周波数分析を同時に行います!

ロガーは1カ月分の漏水データの蓄積が行えます!

車で走りながらデータ収集ができて安全です!

水没したマンホールや深いマンホールにも対応できます!

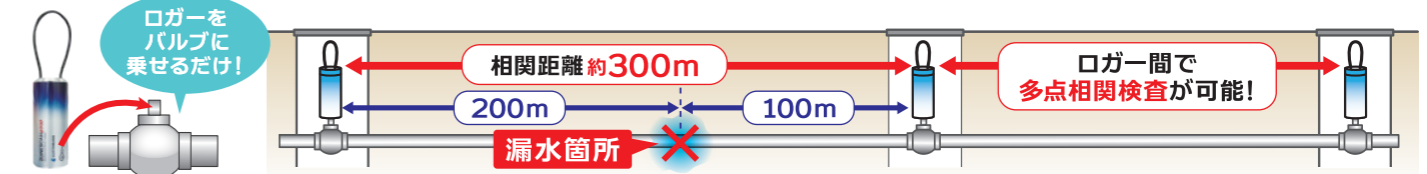
電波法認証済



詳しくはHPへ!

パソコン
タブレット
スマホで!

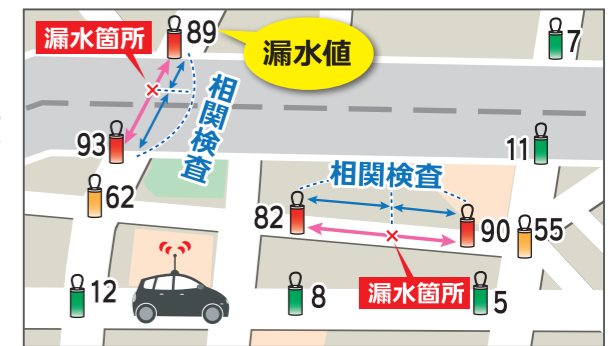
設置可能ロガーは無制限!



●ロガーの色で瞬時に漏水箇所を発見、0~100の数値で漏水状況を把握できます!

●漏水値で必要な修繕箇所と更新配管を特定できます!

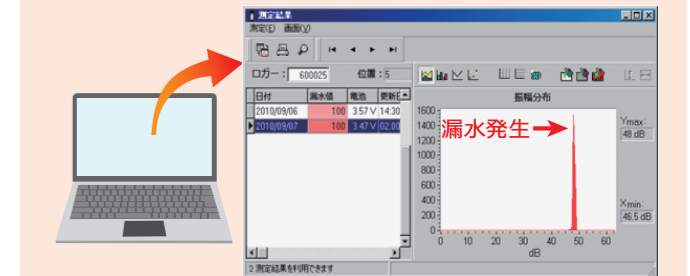
●ロガー間の多点相関検査で漏水箇所を自動的に検出!



通常の音聴探査は1回で終了ですが、夜間や早朝の漏水データを自動で毎日2400回/日(最大30日分)収集!



車でマンホール越しに月に1回、1カ月分のデータ収集を安全に行えます



相関検査・周波数・漏水値履歴・最小ノイズ履歴などが時間とともに見やすいグラフで表示され、漏水の分析と診断がしやすい!

仕様	相関機能: 多点相関	センサー感度: 125V/g	コムリンク電源: 3.7Vリチウムポリマー充電電池
	データ受信方式: RF無線	PC接続方式: Bluetooth	【ロガー 寸法 / 重量】φ41.5mm×100mm / 310g
	ロガー内蔵電池寿命: 約4年	送受信出力: 15.8mW(特定小電力無線認証済)	【コムリンク 寸法 / 重量】150×90×30mm / 300g
	ロガーメモリー: 30日	作動温度: -30℃~70℃	
	ロガー最大数: 無制限	保護等級: IP68(最大水深2m/2時間)	

ロガーの設置面を綺麗にすることで、測定精度が向上します!

スピンドルクリーナー クルピカ



【仕様】サイズ/全長1040mm 内径φ45mm 重量/1.1kg 材質/ステンレス 真鍮

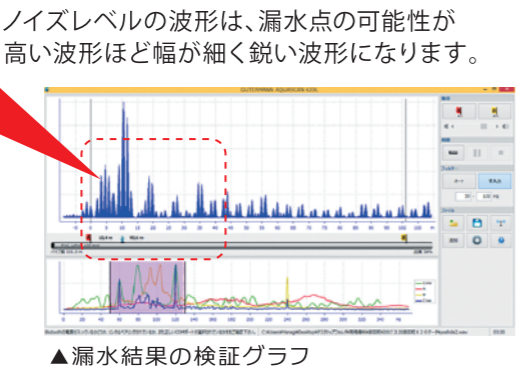
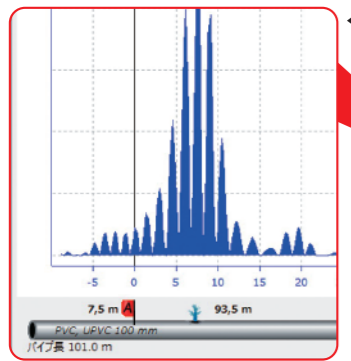
お手持ちの電動ドライバーに
取り付け、高速回転で
一気に清掃! ※電動ドリル(別売)

2 長距離や中大口径の漏水を正確に検出!

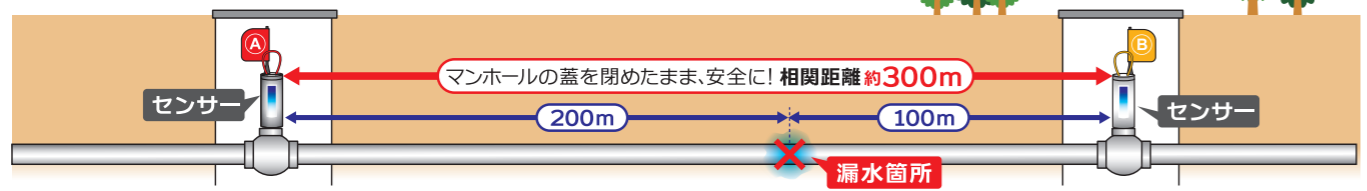
中小企業経営強化税制 / 対象製品 長距離相関式 漏水探索機 アクアスキャン620L

● 隠れた漏水音を自動で検出!

- 最新のソフトウェアの完全自動解析により、漏水・分岐箇所の検出が瞬時に行えます。
- 耐震・防滴性能に優れたタブレットを標準装備!
- アイコン表示のシンプルで分かりやすい操作画面。
- 現場で録音した漏水音を後日でも確認できます。
- 鋼管・樹脂管を含む全ての管種に対応できます!
- ハイドロフォン(オプション)使用で高精度検出もOK!
- 完全自動オートフィルターで誰にでも診断が容易にできます。

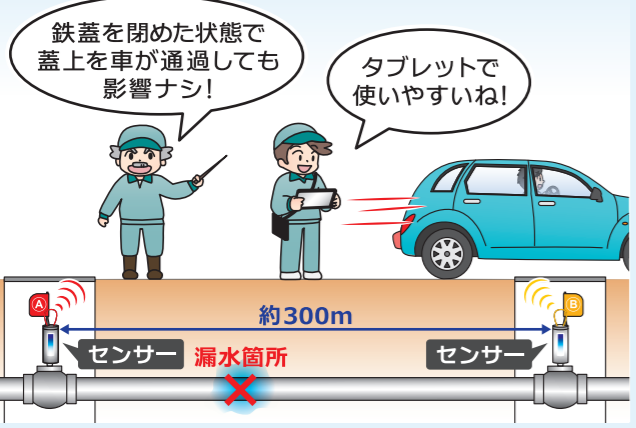


● 長距離相関が可能! ◎マンホールの外に付属のアンテナを設置すると最長1.6kmまでの相関検査が可能です!



ポイント1 利用範囲が広い!

電波の到達距離は最長2kmで、マンホールの蓋越しでも300mの相関検査も行えて安全です。



ポイント2 優れた安全性!

送信機一体型のセンサーだから、マンホールの蓋を閉じて作業ができます! センサーは防塵・防水(IP68※)で水没マンホールでも安心して相関検査が行えます! ※最大深度2m/2時間



仕様	対応管材: 全ての一般的な管材(混合管対応) フィルター: オートフィルター・マニュアルフィルター・アドバンスノッチフィルター 周波数帯域: 1~5000Hz 最大相関時間: 無制限	メモリ容量: 無制限(パラメータを変更して制限無く保存可能) センサー: 送信機一体型 高感度ピエゾセラミックセンサー 出力: センサー、RF通信 / 受信機、Bluetooth 電源: センサー / 受信機共、3.7Vリチウムポリマー充電電池 動作時間: センサー、約8時間 / 受信機、約48時間	【センサー 寸法 / 重量】 φ62mm×137mm / 930g 【受信機 寸法 / 重量】 200×110×30mm / 400g
----	--	--	--

3 600mm以上の大口径管の漏水箇所をピンポイント検出!

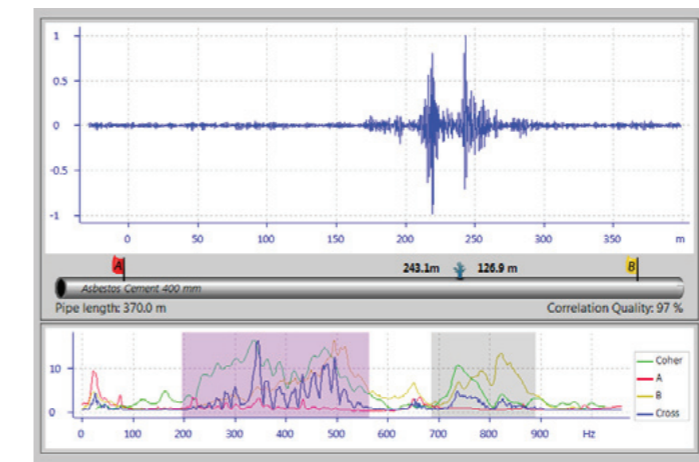
中小企業経営強化税制 / 対象製品 大口径用長距離相関式 漏水探索機 アクアスキャンTM2

● 高難度の漏水検出にも対応!

- 大口径管特有の低周波漏水音を正確にキャッチ!
- 大容量のデータ集積で自動的に相関検出!
- ポリ管や塩ビ管を含むあらゆる管種の相関検査が可能!
- 完全オートフィルター機能で複数の漏水箇所も自動的にピンポイント検出!

● カラータッチ画面の最強タブレット採用!

- 収録されたデータはPCによる共有と管理が可能!
- 水に伝わる漏水音を取得する水中漏水音収集アダプター「ハイドロフォン」を標準装備。
- 標準装備のアンテナで、2kmまでの相関検査が可能!



仕様	対応管材: 全ての一般的な管材(混合管対応) フィルター: オートフィルター・スポットフィルター・手動フィルター・アドバンスノッチフィルター 周波数帯域: 1~5000Hz メモリー容量: 無制限(パラメータを変更して制限無く保存可能)	センサー: 送信機一体型 高感度ピエゾセラミックセンサー 出力: センサー、RF通信 / 受信機、Bluetooth 電源: センサー / 受信機共、3.7Vリチウムポリマー充電電池 動作時間: センサー、約8時間 / 受信機、約48時間	【センサー 寸法 / 重量】 φ61mm×128mm / 1.55kg 【受信機 寸法 / 重量】 200×110×30mm / 400g
----	---	--	--

水中漏水音収集アダプター ハイドロフォン

アクアスキャンTM2に標準装備

水中を伝わる漏水音を直接キャッチ!



管内の水の音を検知する水中漏水音検知マイク。消火栓や排泥弁・空気弁・蛇口等に設置して利用します。塩ビ管・ポリ管や大口径管の相関検査に絶大な威力を発揮!

アクアスキャン610、620Lにも対応(オプション)



4 最高級デジタル音聴式漏水探索機の名機! デジタル小型音聴式 漏水探索機 ポケットフォンAS3P

● 先進のデジタルフィルター搭載!

- 漏水音のみに集中できる高性能フィルター!
- 漏水音の識別不要な音圧レベルのデジタル表示!

● コンパクトで扱いやすい国内仕様!

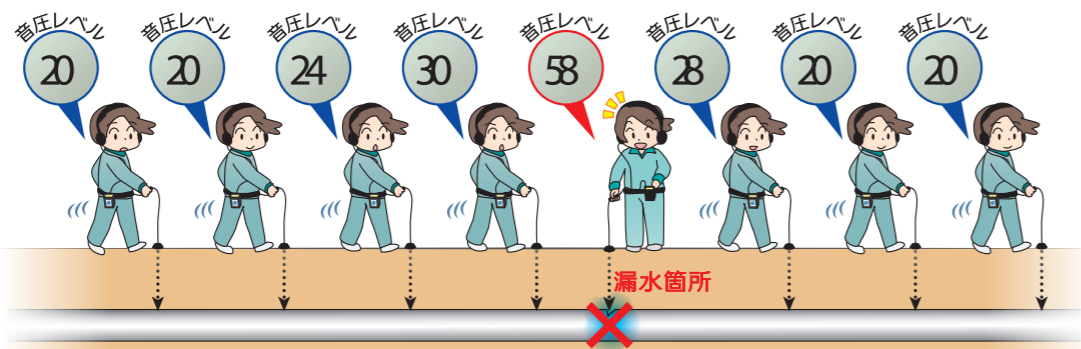
- わずか270gの本体と260gの超高感度な小型マイク!
- 扱いやすい手元スイッチとソフトグリップ。
- 配管音を直接聴ける連結式探查棒を標準装備!
- 夜間に便利なバックライト付きの液晶画面!
- 単三電池4本で60時間作動の経済性を実現!



漏水箇所をデジタル表示

探索時の音圧レベルを8回まで自動的に記録

漏水箇所を誰にでも簡単・正確に検出!



仕様	フィルター: ±100Hzのバンドパスフィルター 200~5000Hz間を20Hzずつ任意に調節可能	電源: 単三電池×4本	【アンプ 寸法 / 重量】 150×100×50mm / 270g
	メモリ: 音圧レベル最新8回分 対応周波数: 1~5000Hz 連結式探查棒: 付属	作動時間: 約60時間 作動温度: -20℃~50℃	【マイク 寸法 / 重量】 φ82mm×93mm / 260g
		表示: バックライト付LCD	

5 漏水音が的確に聞こえるデジタルアンプ搭載のハンディ機! コードレス小型音聴式 漏水探索機 ハンディステットフォンSDR

● 8種類のノイズフィルターを搭載!

- 漏水音の集音を更に明確にする為に特定の周波数にフィルターを掛けることができます。ノイズが少なくなり、聞き分けが簡単に!
- 漏水音を自動的に増幅するデジタルアンプを搭載!

● 本体はコンパクトで超軽量!

- 本体重量が、わずか300gの堅牢なコンパクトボディ!
- 耳に優しい防護機能付きで大きな音を自動的に遮断するコードレスヘッドホン!

漏水音がレベル表示されるので漏水箇所の絞込みが容易にできる!

直前の計測数値が記録できる! 数値で比較ができて簡単・便利。



仕様	フィルター: 8段階 メモリ: 直前音圧レベル 作動温度: -10℃~50℃ 作動時間: 約8時間	本体電源: アルカリ単三電池×2 ヘッドホン電源: ニッケル水素充電式単三電池×2	【本体 寸法 / 重量】 227×50×30mm / 290g 【探查棒 寸法 / 重量】 全長220mm / 70g 【ケース収納時 寸法】 230×230×110mm 【専用ヘッドホン重量】 320g

6 漏水音に特化した音圧レベルをデジタル表示! 路面音聴で確実に結果の出せる漏水探索機 アクアフォンA50

● ノイズを拾わないコードレスヘッドホン

- ヘッドホンと本体は無線式で扱いやすさ向上!

● 漏水音の大小を数値化してデジタル表示!

- バックライト付画面の数値表示で漏水箇所を特定

● 漏水音のみを特定する自動フィルター

- 漏水音を聞き分ける経験不要、漏水音のみ収集

● 運搬に便利な連結式音聴棒を標準装備

- 制水弁や配管の音を直接聞ける音聴棒として活用

● アンプ本体とヘッドホンは便利な充電式



仕様	【本体 寸法 / 重量】 114×115×65mm / 400g 電源: リチウムイオン充電電池 動作時間: 20時間/画面: LED/IP65防塵防滴	【グラウンドマイク 寸法 / 重量】 130×130×70mm / 496g 連結式音聴棒全長寸法 / 連結総重量 φ20×960mm / 564g	【ヘッドホン / 重量】496g 電源: リチウムイオン充電電池 【セット内容】 本体(受信機)/路面音聴用三脚/マイク/連結式音聴棒×3本 ワイヤレスヘッドホン/AC充電器/風防カバー/キャリーバッグ

7 最小音圧表示と高性能フィルターで漏水を検出! GPS搭載型無線音聴式 漏水探索機 アクアフォンA200

● 操作が簡単!

- ディスプレイは日本語表示で扱いやすさが抜群です!
- カラーの大画面はタッチスクリーンで簡単操作

● 音が保存できます!

- 音聴時の音圧レベルと音を保存、共有化が可能
- 保存した漏水音はその場で再生、聴き比べも可能!

● 音と場所の「見える化」でよくわかる!

- 最小音圧表示とオートフィルターで漏水を検出!
- 音聴周波数帯域を分かりやすい波形で表示
- GPS測位機能で探索箇所を記録できます
- 保存したデータは専用アプリで簡単管理!

● 扱いやすい豊富なアタッチメント

- マイクとヘッドホン、ディスプレイは自動で無線接続。
- ノイズの入らない完全コードレス設計!
- 配管音を直接聴ける連結式の音調棒には超高感度のセラミックマイクを標準装備!(暗所で便利なLED付)

仕様	【本体 寸法 / 重量】 225×155×62mm / 1.2kg 【グラウンドマイク 寸法 / 重量】 178×φ163mm / 3kg	保管温度: -25℃~50℃(一時的に+60℃) 電源: リチウムイオン充電電池×2 動作時間: 約10時間 データメモリ: 90MB(内部)	【セット内容】 アクアフォン本体 / ワイヤレスヘッドホン / キャリングロッド / グラウンドマイク / プローブ先端 / タッチマイク / AC充電器 / 充電ケーブル / 車両用充電ケーブル / ストラップ / 専用ケース



「ガス式」なら、環境音や管種・水圧などに関わらず音聴不要で探索できます!

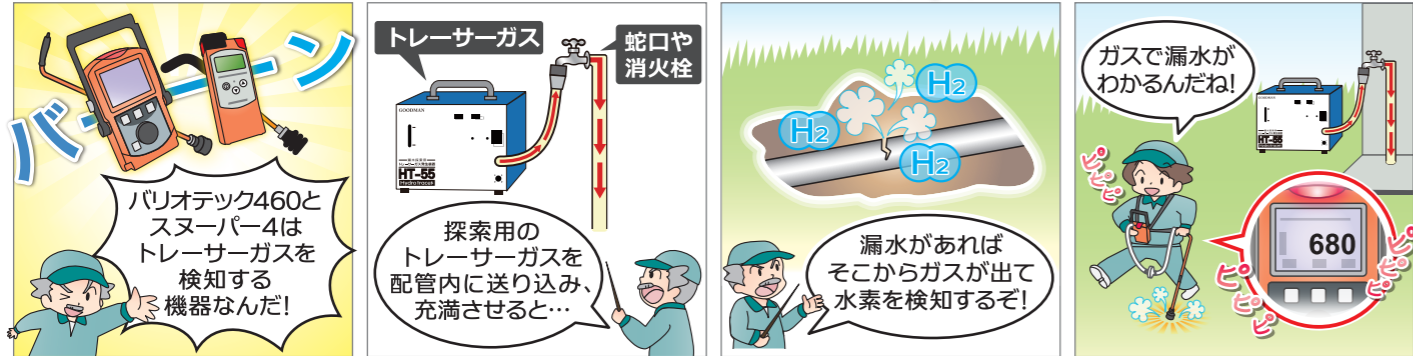


トレーサーガス工法とは安全で無害なトレーサーガスを漏水のある配管内へ注入し、(漏水箇所より)噴出したトレーサーガスを外部から検出機で検知し、漏水箇所を特定する工法です。

塩ビ管・ポリ管・鋼管・鉄管を含むあらゆる管材に対応!

ダントツの漏水発見率!!

ハイドロトレーサーのご紹介アニメーション公開中!



◎使用するトレーサーガスは、低濃度の水素ガスのため安全です。

8

本体重量、300gの小型・軽量で作業負担を大幅に軽減!

小型水素式 漏水探索機 スーパー4

●簡単操作で建物内と路面調査に対応!

- わずか3つのボタン操作で、取り扱いが容易です。
- 警報音、濃度表示とLED発光で漏水箇所をピンポイント検出!
- いざという時も安心! 単三電池3本で8時間の経済性!
- 通常のアルカリ電池とニッケル水素充電電池にも対応しています。
- 付属品までコンパクトに収納できる便利な専用ケース付きです!



仕様	電源: 単三ニッケル水素充電電池×3本 または アルカリ単三電池×3本	作動時間: 約8時間 作動温度: -20℃~40℃	保管温度: -25℃~50℃ 保護等級: IP54	【本体 寸法 / 重量】 60×144×35mm / 300g	ドイツ製
----	--	------------------------------	------------------------------	------------------------------------	------

9

トレーサーガスを配管に注入する最先端の漏水検出方法!

水素式 漏水探索機 バリオテック460

●路面・屋外・屋内問わず全路面对応!

- メーカー以降の建物内の漏水検知に抜群の威力を発揮!
- 見やすい大型ディスプレイとアイコン表示の簡単操作。
- USB接続による計測データのPC管理が可能です。
- 作業性に優れる各種探索プローブが標準装備!

●環境音に全く左右されない漏水探索!

- 耐压試験時の微少漏水箇所も的確に検出可能!
- あらゆる管材のφ13~1000mmまで実績多数!



H₂(水素混合ガス)は水の10倍の量で噴出します

詳しくはHPへ!

仕様	ディスプレイ: モノクログラフィックディスプレイ 320×240ピクセル H ₂ 測定範囲: ガス感知半導体 / 0~5% 熱伝導率センサー / 0~100%	警報: ブザー(80dB)、信号光、デジタル数値表示 作動温度: -20℃~40℃ 電源: ニッケル水素充電電池×4 データ保存: 8MB	P C 出力: USB 【本体 寸法 / 重量】 205×148×57mm / 1kg 【ケース(収納時) 寸法】 390×700×180mm	ドイツ製
----	---	--	---	------

10

現場で漏水探索用の水素ガスを製造できます!

中小企業経営強化税制 / 対象製品 小型トレーサーガス発生装置 ハイドロトレーサーHT-55

●宅内漏水の現場で、扱いやすいサイズ!

- 純水の電気分解でトレーサーガスを現場で生成
- 製造するトレーサーガスは水素含有量4%以下に調整した安全なガスです!
- 製造したトレーサーガスを配管内に送り込み、漏水箇所から出た水素ガスを検知して漏水箇所を見つける方法です。
- トレーサーガスを大量に使用する現場でガス不足や余分なガスボンベの購入が不要です!
- スイッチ1つの簡単操作。100Vの家庭用電源で使用可能で長時間の作業にも対応!
- 重い高圧のガスボンベを使用しないため、安全です!



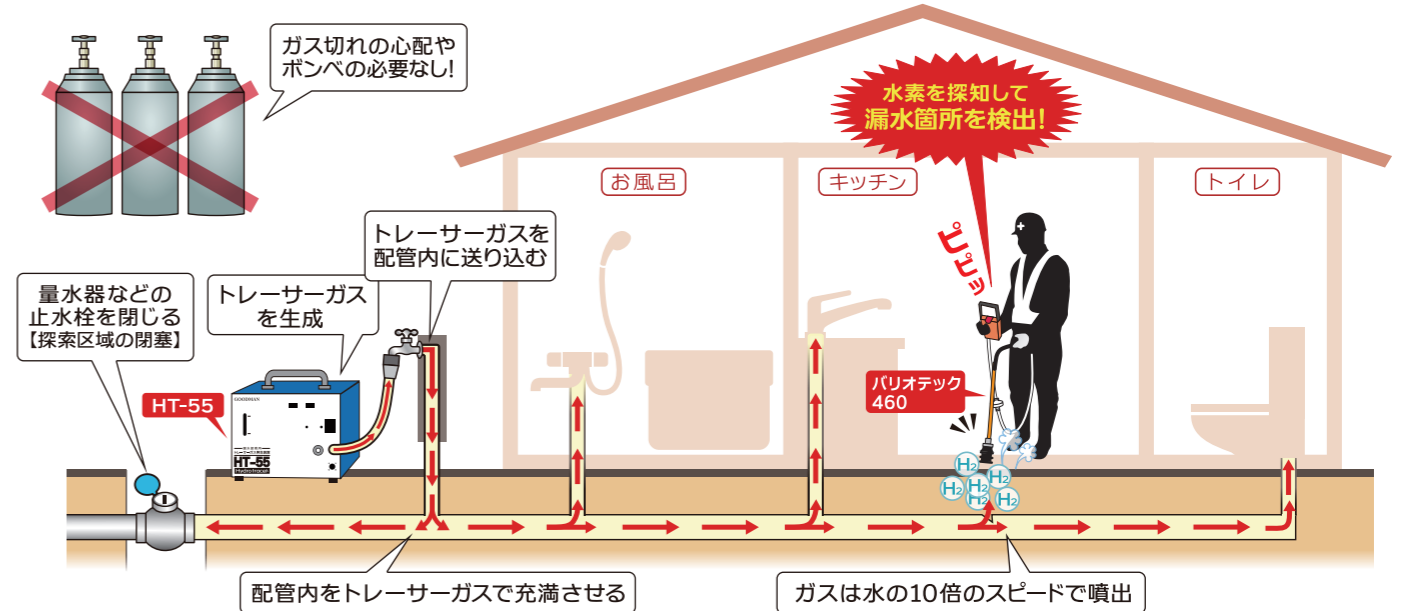
耐压試験対応



詳しくはHPへ!

日本製 特許取得

第6533279号



仕様	トレーサーガス成分: 水素最大3%以下 最大トレーサーガス発生圧力: 約0.4MPa 定格トレーサーガス発生量: 最大55ℓ/分	使用水: 純水 作動温度: 5℃~40℃ 作動湿度: 85%以下	電源: AC100V.650W 【寸法 / 重量】 W395×D340×H350mm/23kg ◎圧力計・流量計付
----	--	--	---

11

トラック搭載の大容量トレーサーガス発生装置!

水素式漏水探索ユニット ハイドロトレーサーHT-200

●大量のトレーサーガスが必要な現場に最適!

- 大口径や長距離漏水探索を行うための車載搭載型トレーサーガス発生装置です!
- 難易度の高い漏水検出を必要とする塩ビ管やポリ管の漏水箇所を確実に検出できます!
- 公道上の車の騒音や環境ノイズに全く左右されず、誰でも漏水箇所のピンポイント検出が行えます!

毎分800Lタイプ



詳しくはHPへ!

日本製 特許取得

第6533279号

仕様	トレーサーガス成分: 水素2%以下 最大発生流量: 400ℓ~800ℓ/分	最大空気圧力: 0.4MPa 使用水: 純水	作動温度: 5℃~40℃ 作動湿度: 85%以下	【寸法 / 重量】 用途に応じたサイズでご用意いたします。お問い合わせください。
----	--	---------------------------	-----------------------------	--

● 水圧・環境ノイズに全く影響されない!

- 周囲の騒音に全く左右されず漏水箇所を検出できます。
- 探索距離は最大200mで埋設深度の測定も可能!
- 全ての口径の塩ビ管・ポリ管に対応!
- 樹脂管の配管路探索が簡単操作で誰にでも行えます。
- 水圧や漏水量を選ばない優れた順応性の漏水探索機!

● 用水管や極小漏水もピンポイント検出!

- 配管の分岐箇所や鉄管の配管路探索も可能です。
- 送受信機ともダイヤル調整のみの楽々探索を実現!



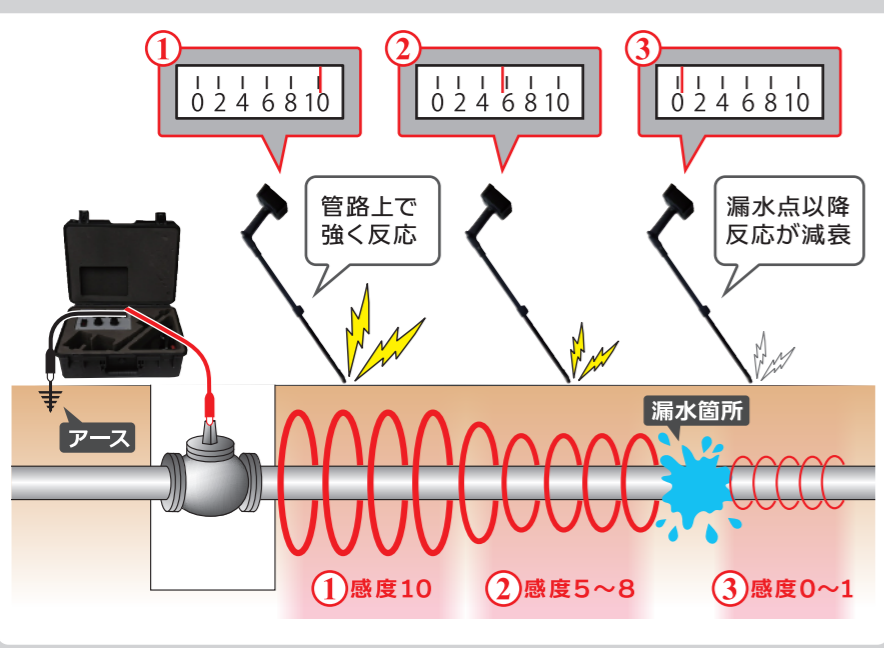
日本製



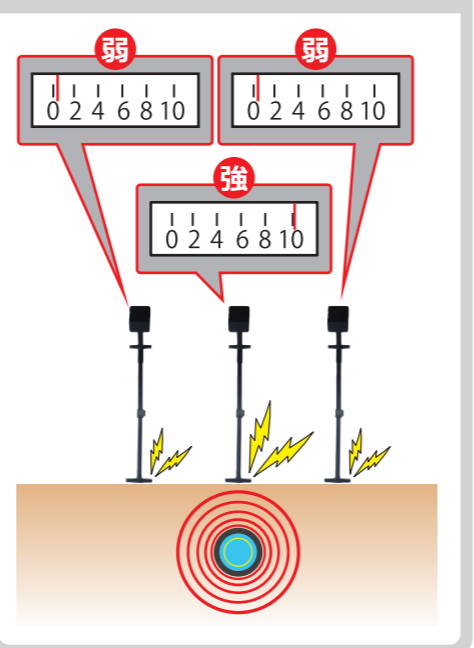
詳しくはHPへ!

特許取得 第6071894号

漏水箇所検出



配管探索



仕様	送信機	受信機	出力: 30W
	電源: 12Vシールドバッテリー	電源: 単三電池×4本	【送信機 寸法 / 重量】 530×355×255mm / 13.4kg
	作動時間: 約10時間 作動温度: -15~50℃	作動時間: 約20時間 作動温度: -20~60℃	【受信機 寸法 / 重量】 790(収納時530)×220×100mm / 700g

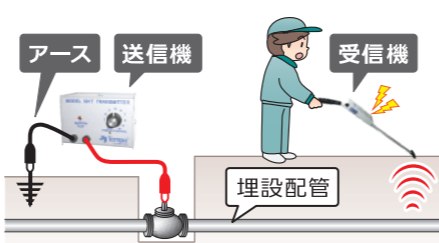
埋設ケーブル探索機 モデル501



詳しくはHPへ!

送信方法1 直接法

送信機の付属のクリップを対象ケーブルアースに接続します。最も探索距離が得られる送信方法。(耐圧240VAC)



送信方法2 間接法

埋設されたケーブルにケース内蔵の誘導アンテナで地表から目的のケーブルに送信する方法。活線状態の高圧線や鉄管にも対応。



● 扱いやすくお求めやすいケーブル探索機!

- 埋設された金属管やケーブルを音とメーターで簡単に探索できます。
- 「探索機能付きコンパクト呼び線[®]」使用で樹脂管も探索可能です。
- 直接法、間接法、クランプ法の3つの送信方法であらゆる状況に対応します。*グッドマンにてご購入いただけます。

【仕様】送信機: 76×100×76mm・1kg / 受信機: 全長840mm・500g

イギリス製

● 自動で環境ノイズをカット

大きな環境ノイズの干渉を自動的に除去して探索が行え、電気ノイズの多い環境での使用が可能!

● リアルタイムに位置情報がわかる

GPS機能によって探索経路がGoogleマップ上に表示され、オンラインで記録を共有できます

● 電源線の信号受信に特化したパワーフィルター

多数のケーブルから発信される異なる信号の波長に対し、パワーフィルター(高調波調整機能)を使用して目的の電源線のみを正確に識別します

● 自己診断機能で機器の状態をチェック

診断結果をすぐに受信機の画面で確認できます。セルフテストでは、表示機能と電源機能をチェックします

● 危険信号アラーム (Strike Alert TM)

地上から浅い位置に電力ケーブルが埋設されていると音と震動で警告が発生し、誤切断を未然に防ぎます

● 電流方向指示機能(CD=カレントダイレクション)

特殊な信号を送信して輻輳する埋設線の中から目的線のみを探索できます!



水と埃を防ぎ雨天でも安心のIP65の防滴仕様

ターゲットインジケーターとコンパス機能で目的線を正確に検出!

高圧ケーブルなどの強い信号を受信した場合、震動で警告!

遠隔操作のできるBluetooth接続 最大450m

強い信号90V出力と自動インピーダンス調整機能により長距離の探索も可能!

安心の3年保証

オプションの充電パックもご用意

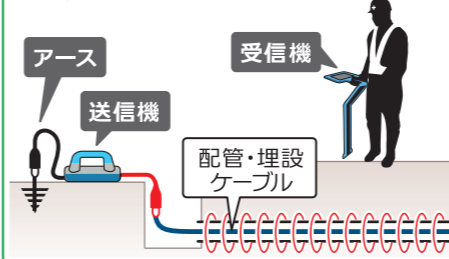


詳しくはHPへ!

6つの探索方法

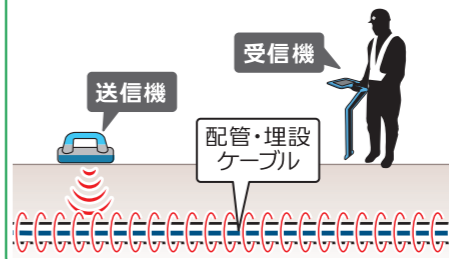
送信方法1: 直接法

送信機の付属のクリップを対象ケーブルとアースに接続します。最も探索距離が得られる送信方法。



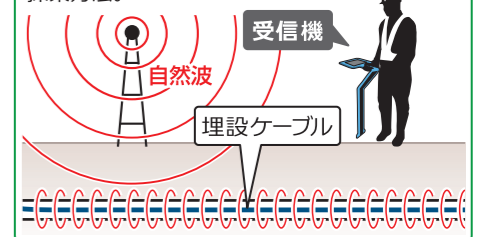
送信方法2: 誘導法

クリップで直接接続できない状況のとき、探知したいケーブルや金属管の直上に送信機を置き、非接触で誘導信号をのせ探知する方法。



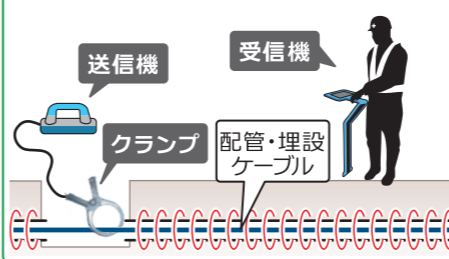
送信方法3: 自然波法

高圧線・通信線やラジオ電波などから発生する自然波の磁界が埋設された金属管やケーブルに誘電され、埋設物を伝搬した磁界を検知する探索方法。



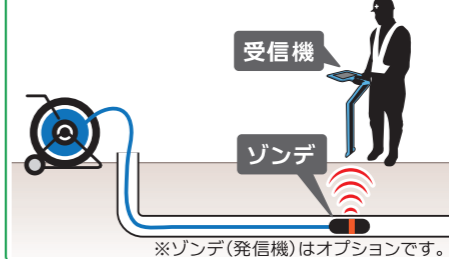
送信方法4: クランプ法

目的ケーブルや複数のケーブルをまとめてクランプする簡単な送信方法。活線のケーブルにも手軽に安全に信号を送り込む事が可能。



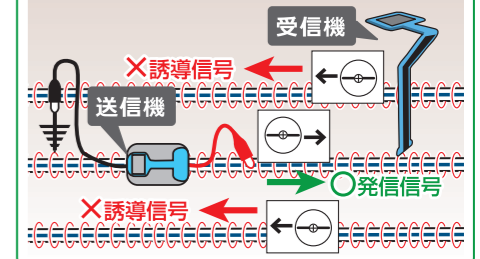
送信方法5: ゾンデ探知法

管内に挿入したゾンデ(発信機)からの信号を地上の受信機で受信して埋設位置を検出する探索方法。最大深度20m。



電流方向指示機能(CD)

送信機からの一方の信号を受信し、受信機に表示された矢印の方向によって、多数のケーブルから目的線のみを識別して探索する方法。



15 ドイツ製 最高級強力自動バルブ開閉機!

電動ハンドル開閉機 AQU太郎 AT900

● ハンドル付バルブも軽々と開閉できます!

- 角型スピンドル弁にも対応可能!
- 多数のアタッチメントで様々なバルブに対応!

● スピードコントロール・トルクリミッター 回転数計を装備し、汎用性に優れます!

- トルク制御は100Nm~900Nm※を11段階で変更することができます。
- 3段階の速度調整は押しボタンで簡単にコントロールできます。 ※10Nm≒1kgfm

● バルブ開閉は特別なトルク特性で振動を起さず、慎重かつ安全に行えます!

- 高いトルクがかかった時、ボタンが滑った際などの不意の動作時には、緊急停止機能で地面や機器への衝突を防止します。

**バルブの開閉が
楽々、安全に回せます!**



▲詳しくはHPへ!

電子ハイブリッドトルク制御機能 (HTC)

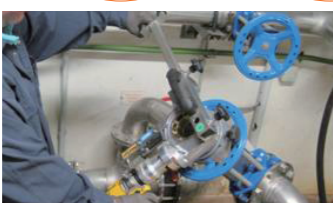


静かな駆動で夜間でも使用可能

回転数の多い水門や堰の開閉も楽々!

インバーター使用で車から直接充電できます

「水道事業体」様からの声
3カ所の制水弁を一人で従来の1/3の時間で楽に開閉することができました!



開閉作業の様子 (ハンドル)



デジタルの積算回転計とリセットボタンを装備。約5年の電池寿命。



トルクの設定は見やすいダイヤルゲージで簡単に操作できます。



仕様 最大トルク: 900Nm | 電源: リチウムイオン急速バッテリー20V | 【寸法 / 重量】 400×450×200mm / 8kg(本体)



オプション (一例) フットサポート | 伸縮式軽量ステンレスシャフト (可動式スピンドルアダプター付) | マルチプラグボルトアダプター

16 漏水音の音を大きく、安全な姿勢で音聴できます!

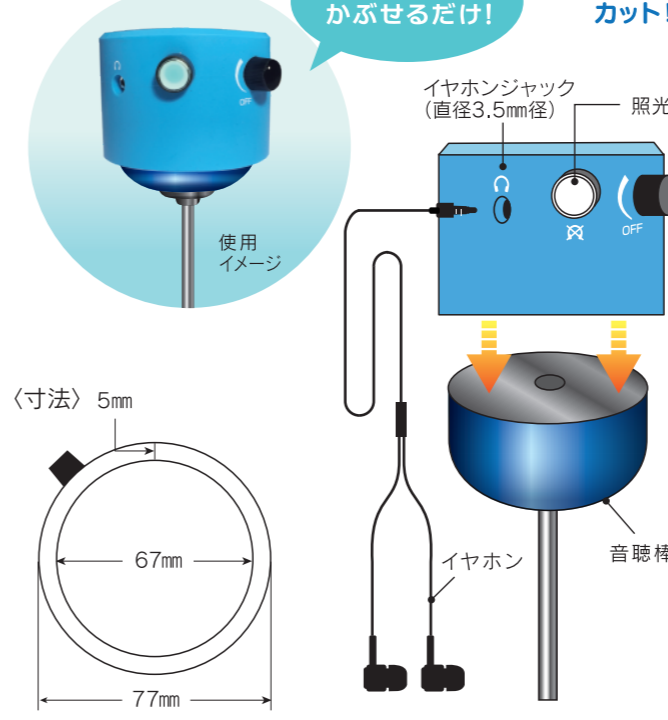
音聴棒用増幅機 きくぞう君

● 音聴棒からの音を大きくクリアに!

- 両耳音聴で漏水音に集中できます!
- 200時間以上の運用とUSB充電で経済的!
- 音量調整で初めての方でも聴きやすい音で調査!
- 耐久性と防音性に優れたシリコンボディ。
- 手軽にON・OFFができる照光スイッチ。
- 電源ON時の耳にやさしい遅延機能。



音聴棒が瞬時に電子式に変身!



仕様 電源: 単四形ニッケル水素充電電池×2 | 作動時間: 200時間以上(満充電時) | 【寸法/重量】 外径φ77×内径φ67mm×55mm/180g

17 金属探知機 M130



● 扱い易い万能タイプの金属探索機!

- ダイヤル一つの超簡単操作で片手での探索が可能です!
 - 感度自動調整機能で頻りに感度をゼロに戻さず使用できます。
 - 長時間作業も楽々こなせる持ちやすい小型軽量設計!
 - ヘッドフォン装着可能で騒音や探索音の心配が不要です。
 - 周辺金属の影響を避けた探索範囲の絞り込みが可能です!
- 【仕様】 980×80×210mm・1.1kg / <電源>: アルカリ単三電池×4本

18 高性能鉄製品探索機 FT10



● 地中に埋設された鉄製品や活線を検出!

- 音と画面表示で誰にでも分かりやすく探索できます!
 - 2つの磁気センサーで位置とサイズを正確に検出。
 - 50Hzの電源ケーブルを認識して画面にアイコン表示!
 - 1回の充電で約10時間作動します。
 - 保護等級IP65であらゆる天候や環境で使用できます!
- 【仕様】 89×211×760mm・1.28kg / <電源>: ニッケル水素充電電池内蔵