

● 広域内の漏水箇所を短時間で正確に!

- 300mの相関機能を装備。少数ロガーで漏水箇所を正確に検出!
- 車で走行中、マンホールの鉄蓋越しに200mの範囲でデータ収集が可能。
- 日本語ソフトの完全自動解析で簡単・確実な操作を実現!
- 音圧検査と相関検査を同時に行い漏水箇所を正確に検出!

● GPSでロガーの位置情報を取得できる!

- 設置場所でロガーのQRコードを読み込むとタブレット画面上のマップにロガーが自動的にセットされて便利!
- タブレット画面上のマップで漏水箇所の診断や経過も検証できます!
- ロガーの数は現場に合わせて1~∞個まで選択可能。
- 電池寿命5年以上の実績! 防水機能付きの超小型ロガー!



電波法認証済

漏水が検出されるとマップ上のロガーの色が変化します! 漏水の可能性 高 中 低

「緑」「黄」「赤」で色分けされたロガーで漏水区域を見極めることが可能!

漏水検出されたロガー(赤色)間において、収集されたデータから相関診断ができます。



仕様

相関機能: 多点相関
データ受信方式: RF無線
ロガー内蔵電池寿命: 約5年
ロガーメモリー: 31日
ロガー最大数: 無制限

センサー感度: 12V/g
PC接続方式: Bluetooth
送受信出力: 20mW(特定小電力無線認証済)
作動温度: -30~70℃
保護等級: IP68(最大水深2m)

コムリンク電源: 3.7Vリチウムポリマー充電電池

【ロガー 寸法 / 重量】φ41.5mm×100mm / 310g

【コムリンク 寸法 / 重量】150×90×30mm / 300g

オプション

グーグルマップで漏水箇所をより具体的に把握!

ゾーンスキャンネット

ゾーンスキャンスマートで取得した漏水調査結果



インターネット上のゾーンスキャンネットを利用すると...

漏水探索エリアを分かりやすく!

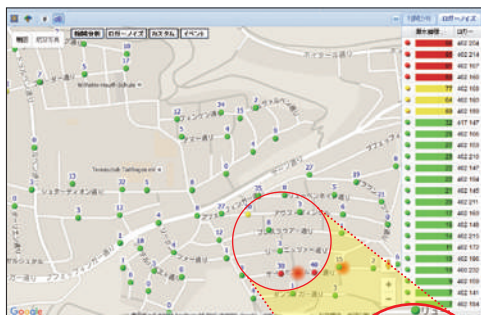
グーグルマップやストリートビューに設置したロガーをマッピング!

漏水調査の情報共有も簡単に!

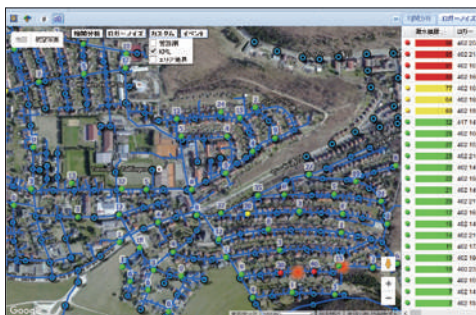
タブレット・スマートフォンで取得したデータをPCでも閲覧・管理!

管網図もグーグルマップ上に!

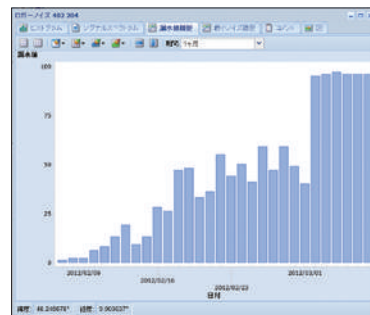
既存の配管図をグーグルマップ上に重ね合わせて表示が可能!



取得した漏水音からロガーを緑・黄・赤で表示。漏水値(0~100)も表示され「漏水の見える化」が可能に!



航空写真、ストリートビューでの表示も可能。漏水探索エリアの環境が一目でわかります。ロガーをクリックするだけで詳細の数値が表示されるなど、操作性にも優れます。



相関検査・周波数・漏水値履歴・最小ノイズ履歴などが時系列的に見やすいグラフで表示できるので、漏水管理がしやすい!