

# 600mm以上の大口径管にも漏水箇所をピンポイント検出!

## 大口径用長距離相関式 漏水探索機 アクアスキャンTM2

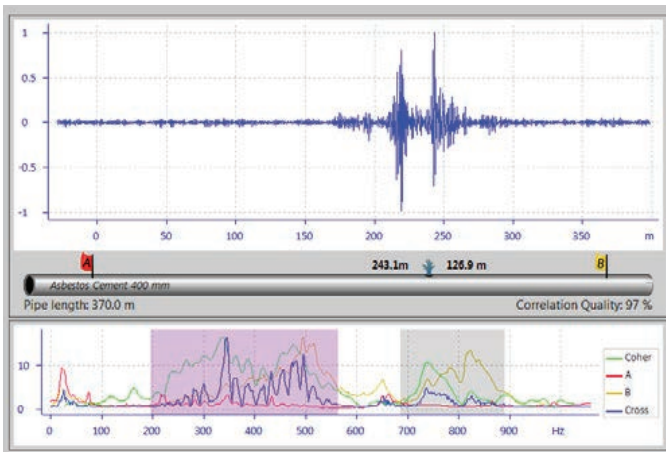
中小企業経営強化税制 / 対象製品

### ● 高難度の漏水検出にも対応!

- 大口径管特有の低周波漏水音を正確にキャッチ!
- 大容量のデータ集積で自動的に相関検出!
- ポリ管や塩ビ管を含むあらゆる管種の相関検査が可能!
- 完全オートフィルター機能で複数の漏水箇所も自動的にピンポイント検出!

### ● カラータッチ画面の最強タブレット採用!

- 収録されたデータはPCによる共有と管理が可能!
- 水に伝わる漏水音を取得する水中漏水音収集アダプター「ハイドロフォン」を標準装備。
- 標準装備のアンテナで、2kmまでの相関検査が可能!



完全オートフィルターで自動検出



実際に発見した漏水箇所(口径1000mm)

仕様

対応管材: 全ての一般的な管材(混合管対応) フィルター: オートフィルター・スポットフィルター ・手動フィルター・アドバンスノッチフィルター 周波数帯域: 1~5000Hz メモリー容量: 無制限(パラメータを変更して制限無く保存可能)	センサー: 送信機能一体型 高感度ピエゾセラミックセンサー 出力: センサー、RF通信 / 受信機、ブルートゥース 電源: センサー / 受信機共、3.7Vリチウムポリマー充電電池 動作時間: センサー、約8時間 / 受信機、約48時間	【センサー 寸法 / 重量】 φ61mm×128mm / 1.55kg 【受信機 寸法 / 重量】 200×110×30mm / 400g
---	---	--

### 水中漏水音収集アダプター ハイドロフォン

アクアスキャンTM2に標準装備

水中を伝わる漏水音を直接キャッチ!



管内の水の音を検知する水中漏水音検知マイク。消火栓や排泥弁・空気弁・蛇口等に設置して利用します。塩ビ管・ポリ管や大口径管の相関検査に絶大な威力を発揮!

アクアスキャン610、620Lも対応(オプション)

